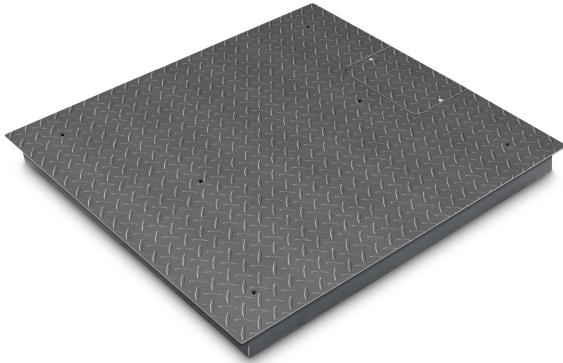


KERN KIP 1500V20M

KERN

Pont bascule en acier cannelé et laqué à surface antidérapante



Catégorie

Marque	KERN
Catégorie de produits	Composant
Groupe de produit	Ponts bascule
Famille de produits	KIP-V20-IP67

Système de mesure

Système de pesée	Jauge de contrainte
Portée [Max]	1500 kg
Lecture [d]	0,5 kg
Résolution	3.000
Linéarité	± 1,5 kg
Reproductibilité	0,5 kg
Plage de tare	-1500 kg
Poids minimal [Min]	10 kg
Possibilités d'ajustage	Ajustement avec poids externe
Poids de réglage recommandé	1500 kg (M1)
Temps de stabilisation	2 s
Temps de préchauffage	10 min
Charge excentrée à 1/3 [Max]	2,5 kg
Fluage maximal (15 minutes)	2 kg
Fluage maximal (30 minutes)	4 kg
Cellule de pesée type de construction	acier nickelé IP67 revêtement silicone + plaque collée
Connexion de cellule de pesée	4-conducteurs

Homologation

Sigle CE	✓
Échelon de vérification [e]	0,5 kg
Possibilité d'évaluation de la conformité en usine	✓

Écran

Écran type	LCD
Écran type	LCD
Écran rétroéclairage	oui
Écran hauteur de chiffres	25 mm
Langues de l'interface utilisateur	Langage symbolique

Forme de construction

Dimensions (L×P×H)	1200×1500×108 mm
Dimensions plateforme de pesée (L×P×H)	1200×1500×108 mm
Matériau	acier, laqué
Matériau boîtier de l'écran	Plastiques
Matériau plateau de pesée	acier à revêtement de poudre
Matériau plateforme	acier, revêtement par poudre
Dimensions surface de pesée (L×P)	1200×1500 mm
Longueur de câble	5 m
Afficheur longueur de câble	5 m
Longueur de câble de afficheur autorisée [Max]	15 m
Matériau capteur(s) de charge	acier
Capteurs de charge - nombre	4
Vis de nivellement réglables	✓
Support mural	✓

Fonctions

Nombre de touches pour l'utilisation	4
Auto-Off intervalle(s) en fonctionnement sur bloc d'alimentation	sélectionnable
Fonction de tare	manuellement (une fois & plusieurs fois)
Pesage de charges suspendues	Non
Protection IP - capteur de charge	IP67
Protection IP - plateforme	non protection IP

Alimentation en énergie

Bloc d'alimentation type	Bloc d'alimentation
Alimentation fourni	Adaptateur secteur et fonction de batterie (batterie non incluse)

Conditions environnementales

Humidité atmosphérique [Min]	0 %
Humidité atmosphérique [Max]	80 %

KERN KIP 1500V20M

Pont bascule en acier cannelé et laqué à surface antidérapante

Température ambiante [Min]	-10 °C
Température ambiante [Max]	40 °C

Emballage & expédition

Lecture force [d] (N)	2 d
Dimensions emballage (L×P×H)	1250×1550×270 mm
Poids net	148 kg
Mode de livraison	Transporteur
Poids net env.	150 kg
Poids brut env.	165 kg
Poids d'expédition	165 kg

Services

Numéro d'article pour ajustage sur le lieu d'installation	961-250
Numéro d'évaluation de la conformité (homologacion)	965-230
Numéro d'article pour étalonnage DAkkS	963-130
Numéro d'article pour certificat de conformité	969-517

Pictogrammes

STANDARD



FACTORY

